

Guida al cambio del blocco serratura della Peugeot 106

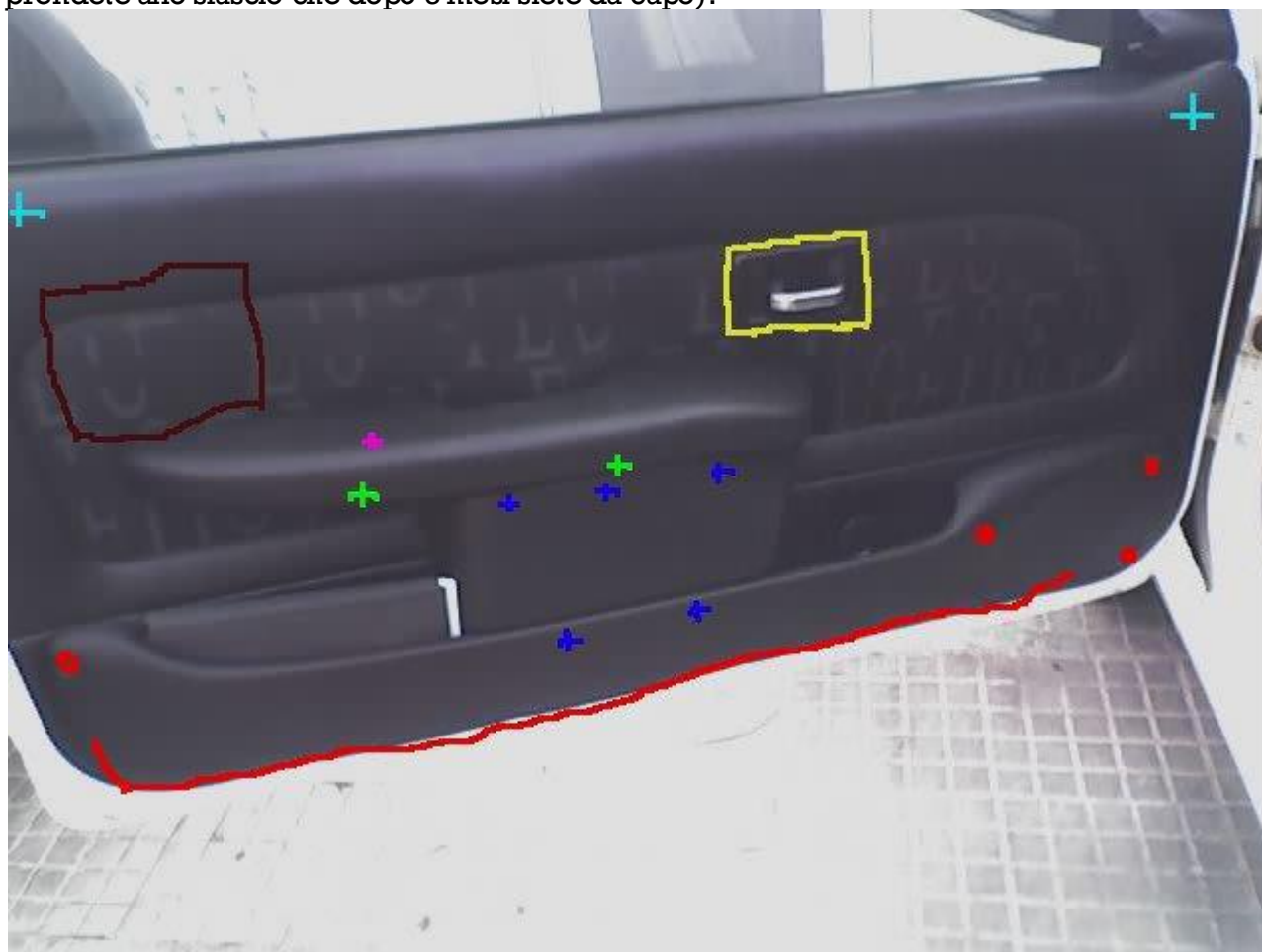
www.rallyesportclub.it



Premetto che l'operazione non è delle più semplici e per la parte più difficile del lavoro si fa senza vedere niente (a meno che non lavoriate con una webcam infilata nella porta). Per accedere alla serratura è necessario rimuovere il pannello porta, è semplice ma lo descrivo comunque per chi non l'avesse mai fatto.

Svitare le torx segnate in rosso, staccare la tasca tirando (in blu fermi a pressione). Sempre tirando staccare il pannellino sotto il bracciolo, svitare le 2 torx in verde e togliere il bracciolo. Svitare la piccola torx in viola, staccare tirando la comice della maniglia (in giallo). Estrarre i due fermi in azzurro tirandoli e far scivolare il pannello verso l'alto in modo da sfilarlo dalla linguetta della guarnizione del finestrino. A questo punto il pannello è tolto e per raggiungere la maniglia vi basterà tagliare via (se c'è) il foglietto di schiuma che chiude l'apertura (in marrone).

Una volta fatto questo prendete in mano il pezzo nuovo che avrete acquistato (costa poco non lo prendete allo sfascio che dopo 3 mesi siete da capo).



Guardatevelo bene..... lavorerete al buio.

A questo punto procedete a smontare il pezzo da sostituire (dettaglio a pagina 3):
Sganciare il fermo segnato in giallo dell'astina del piro della porta (ruotare la plastica e sfilarlo), sfilare via l'astina. Sganciare il supporto (in marrone) del motorino della chiusura centralizzata (se c'è naturalmente) e sfilare via dal perno in blu il braccetto del motorino stesso. Allentare il fermo dell'astina della maniglia esterna (in rosso, è un morsetto) e sfilare l'astina. Svitare le 3 torx esterne in azzurro. A questo punto arriva la parte più delicata, dovete ruotare l'intero blocco serratura su se stesso lungo l'asse verticale per sfilare i due fermi rimanenti (verde e viola) della maniglia interna e del cilindretto della serratura a chiave. Fatto questo il blocco è libero, toglietelo e procedete all'inverso per montare il nuovo.



